

Opinia Nr: 176/2018/LM z dnia: 19/04/2018

Opinię opracował:	mgr inż. Łukasz Mroczkowski - Certyfikowany Rzeczoznawca Samochodowy RS001525
Zakres opinii:	Ustalenie wartości rynkowej pojazdu
Obiekt badań:	Samochód osobowy SKODA Superb 02-06
Numer VIN/ identyfikacyjny:	TMBCL63U849057778
Numer rejestracyjny:	WU28332
Cel opinii:	Wycena wartości rynkowej pojazdu
Przeznaczenie opinii:	Na potrzeby własne zleceniodawcy
Zleceniodawca:	Polska Agencja Rozwoju Przedsiębiorczości

1. PODSTAWA OPINII:

formalna - ww. zlecenie;
merytoryczna – Eurotax,

2. OGÓLNY HARMONOGRAM PRAC:

- 1) identyfikacja pojazdu, weryfikacja dokumentów,
- 2) ocena stanu technicznego i optycznego,
- 3) wykonanie dokumentacji fotograficznej,
- 4) opracowanie opinii,

3. CZAS, MIEJSCE:

13/04/2018 Warszawa

4. METODA BADAŃ:

Organoleptyczna,

5. DANE REJESTRACYJNE:

Nr rej.:	WU28332
Data pierwszej rejestracji:	07/01/2004
Data następnego badania technicznego:	05/05/2018
Właściciel pojazdu:	Polska Agencja Rozwoju Przedsiębiorczości

6. DANE TECHNICZNO – IDENTYFIKACYJNE:

Nr identyfikacyjny (VIN):	TMBCL63U849057778
Marka:	SKODA
Model:	Superb 02-06
Typ:	Superb 1.8T Elegance
Rok produkcji:	2003
Rodzaj pojazdu:	Samochód osobowy
Rodzaj nadwozia/ liczba drzwi/ liczba miejsc:	Sedan / 4 / 5
Rodzaj silnika:	P - zapłon iskrowy
Pojemność skokowa silnika:	1781 cm³
Moc silnika:	110 kW
Przebieg:	222 317 km (ODCZYTANO)

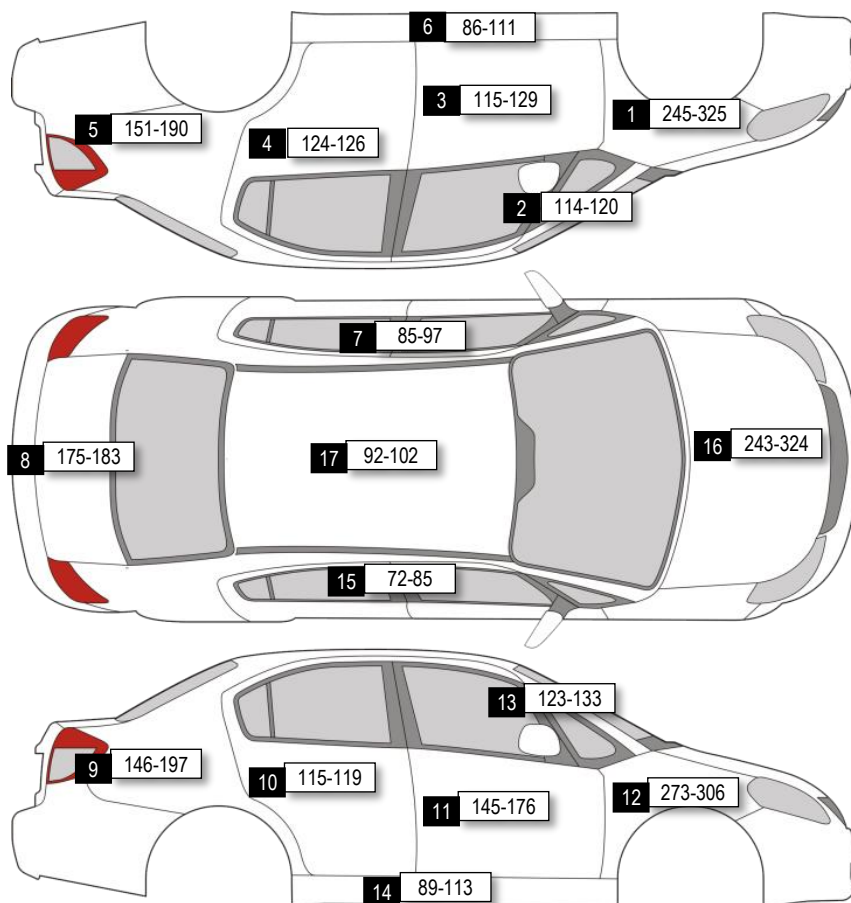
7. OCENA STANU TECHNICZNEGO:

Silnik i układ napędowy

Rozruch silnika prawidłowy, równomierna praca na biegu jałowym, jazda próbna w warunkach parkingowych nie wykazała niesprawności.

Zawieszenie, układ kierowniczy i układ hamulcowy

Stan utrzymania zgodny z okresem eksploatacji. Nie stwierdzono braków i uszkodzeń ponadnormatywnych.



Nr	Opis elementu	Grubość powłoki lakierowej (µm)	Stwierdzone wady powłoki lakierowej i poszycia
1	Błotnik PL	245-325	ELEMENT PO NAPRAWIE,
2	Słupiek „A” L	114-120	
3	Drzwi PL	115-129	ODPRYSKI POWŁOKI LAKIEROWEJ NA RANCIE,
4	Drzwi TL	124-126	ODPRYSKI POWŁOKI LAKIEROWEJ NA RANCIE,
5	Błotnik TL	151-190	
6	Próg L	86-111	
7	Słupiek „B” L	85-97	
8	Pokrywa T	175-183	
9	Błotnik TP	146-197	OTARCIE POWŁOKI LAKIEROWEJ,
10	Drzwi TP	115-119	OTARCIA POWŁOKI LAKIEROWEJ,
11	Drzwi PP	145-176	
12	Błotnik PP	273-306	ELEMENT PO NAPRAWIE,
13	Słupiek „A” P	123-133	
14	Próg P	89-113	
15	Słupiek „B” P	72-85	
16	Pokrywa P	243-324	ELEMENT PO NAPRAWIE,
17	Dach	92-102	

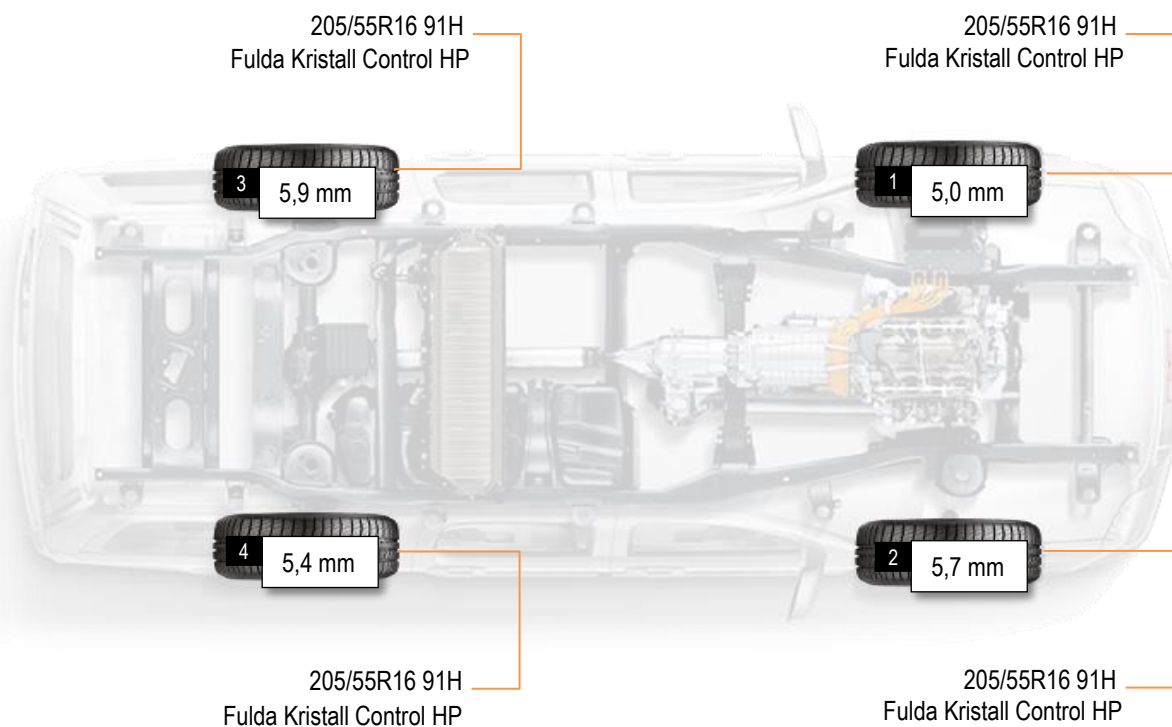
Legenda:

P- strona prawa; L – strona lewa ; P- przód nadwozia; T- tył nadwozia;

Uwagi dodatkowe:

- Poszycie zderzaka przedniego – otarcia,
- Poszycie zderzaka tylnego – otarcia,

Ogumienie i koła



Wnętrze pojazdu i wyposażenie

Stan utrzymania typowy dla okresu eksploatacji. Stwierdzono następujące odstępstwa od stanu normatywnego: uszkodzony podłokietnik środkowy tylnej kanapy,

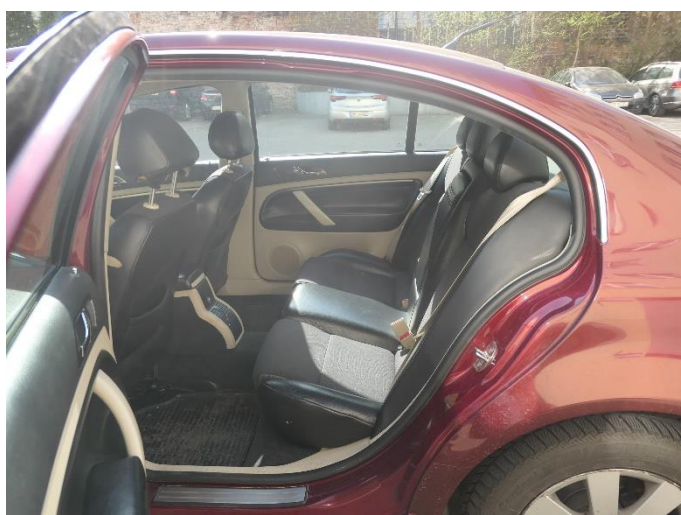
8. WYCENA WARTOŚCI RYNKOWEJ POJAZDU.

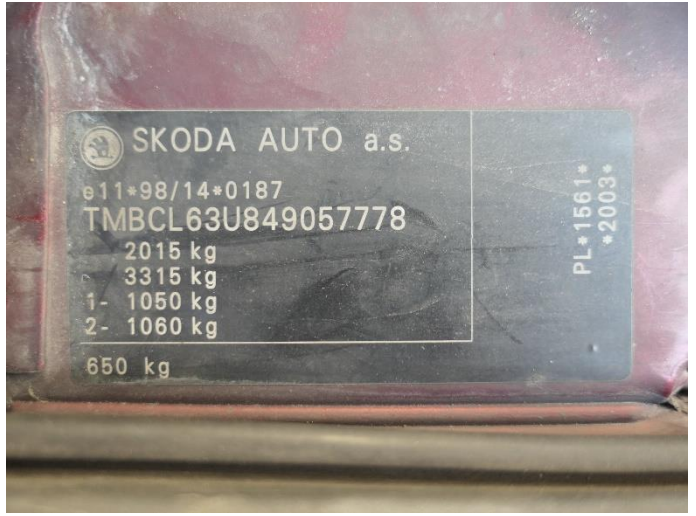
Na podstawie badań organoleptycznych stanu technicznego ww. poj. sam. zostaje wydana następująca OPINIA:

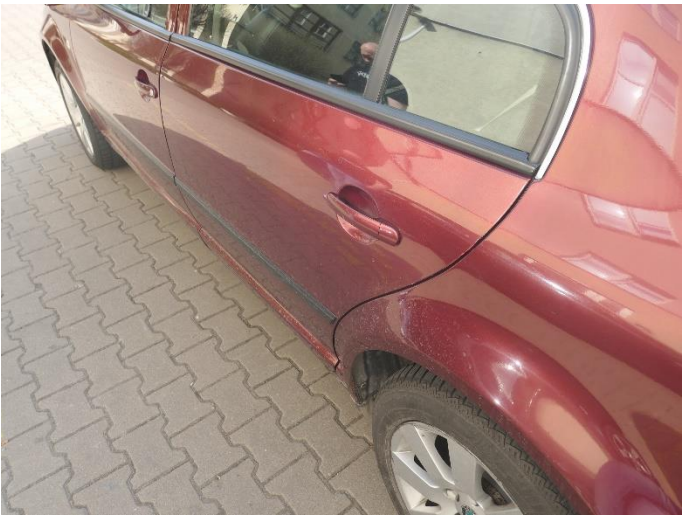
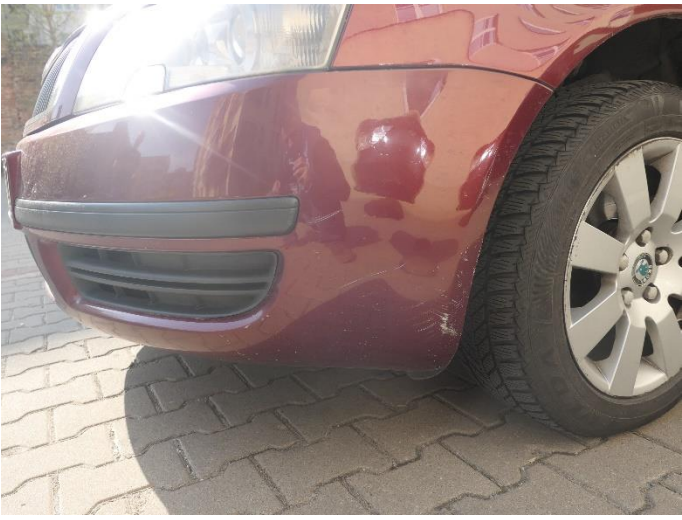
Wartość rynkowa w/w pojazdu na dzień wykonania opinii:

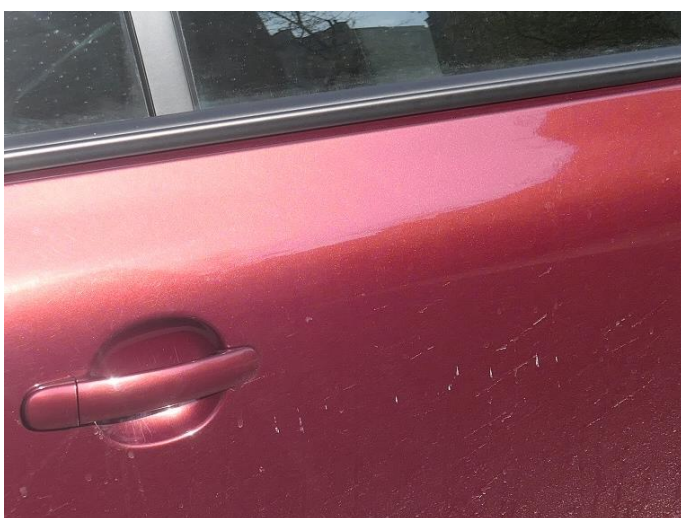
13 000,00 PLN brutto

9. DOKUMENTACJA ZDJĘCIOWA.









10. KLAUZULE I ZASTRZEŻENIA.

1. Za niniejsze opracowanie odpowiedzialność ponosi rzeczoznawca.
2. Wydając niniejszą opinię rzeczoznawca zastrzega się, że nie bierze odpowiedzialności za ukryte wady i uszkodzenia części oraz wady montażu pojazdu
3. Niniejsze opracowanie nie może być wykorzystane do żadnego innego celu niż określony w treści opinii i nie może być publikowane w całości w jakimkolwiek dokumencie bez zgody wykonawcy i bez uzgodnienia z nim formy i treści takiej publikacji.
4. Bez zgody autora opinii zabrania się jej powielania.
5. Nie badano tytułu użytkowania ani tytułu własności badanego pojazdu lub elementów, w tym ewentualnego istnienia ograniczonych praw rzeczowych.
6. Niniejsza opinia nie jest ekspertyzą stanu technicznego pojazdu ani gwarancją niezawodności zespołów i podzespołów pojazdu, została sporządzona wyłącznie na podstawie badania pojazdu i dokumentów w warunkach istniejących na miejscu.

ZAŁĄCZNIKI:

Wycena wg systemu Eurotax.

Opinię sporządzono w jednym egz.

Na tym opinię zakończono i podpisano



Podpis i pieczęć rzeczoznawcy

Numer wyceny 134328
Data wyceny 2018-04-19
Wycena na dzień 2018-04-19

Eurotax...

Part of Autovista Group

DANE KLIENTA / WŁAŚCICIELA

Imię i nazwisko / Adres:

DANE POJAZDU - KOD EC 0045340

Numer rejestracyjny / numer VIN / numer silnika: WU28332 / TMBCL63U849057778 / ----
Data pierwszej rejestracji / wiek w miesiącach: 2004-01-07 / 171
Przebieg rzeczywisty (km): 222 317
Przebieg standardowy / różnica (km): 197 400 / 24 917
Liczba właścicieli: 1
Stan pojazdu: Przeciętny
Marka: SKODA
Model: Superb 02-06
Typ: Superb 1.8T Elegance
Rodzaj nadwozia / liczba drzwi / liczba miejsc: Sedan / 4 / 5
Okres dostępności: 2002-02-01 - 2006-09-30
Pojemność silnika (ccm): 1781
Moc kW / KM: 110 / 150
Paliwo: Benzyna
Układ / liczba cylindrów: R / 4
Skrzynia / liczba biegów: M / 5

WYCENA POJAZDU

Sprzedaż

Notowanie Eurotax (baza danych 2018-04)	PLN	15 400
Korekta na miesiąc pierwszej rejestracji	PLN	-443
Korekta na przebieg	PLN	-750
Wartość czynników obniżających wartość	PLN	-1 200
Wartość pojazdu (brutto)	PLN	13 000

WYPOSAŻENIE STANDARDOWE POJAZDU

- 4/5 zagłówki
- Airbag - 4 sztuki
- Automatyczne włączanie świateł
- Chłodzony schowek w konsoli przedniej
- EDS-elektron. blokada mech. różnicowego
- El. lusterka zew. z pamięcią ustawienia
- ESP - układ stabilizacji toru jazdy
- Fotele przednie z regulacją lędźwiową
- Gniazdo 12V w bagażniku
- Instalacja radiowa + 8 głośników
- Kieszenie w oparciach foteli przednich
- Klimatyzacja Climatronic
- Lampki do czytania - przód/tył
- Lampy Bi-ksenonowe ze spryskiwaczami
- Mech. regulacja położenia kierownicy
- Napinacze pasów bezpieczeństwa
- Ogrzewanie przednich i tylnych foteli
- Podświetlane lusterka w osłonach przeciwsłonecznych
- Przednie fotele elektr. regulow.+pamięć
- Przystosowanie do montażu fotelika dziecięcego
- Regulacja wysokości pasów bezpieczeństwa
- Siedzenia przednie z regulacją wysokości
- Szyby barwione
- Tempomat
- Tylny podłokietnik ze schowkiem
- Worek na narty
- Wykończenie wnętrza w drewnie
- Zamek centralny
- Zmieniarka płyt CD
- ABS
- ASR
- BA -system wspomagania nagłego hamowania
- Czujnik deszczu
- El. fotele-przód+pamięć fotela kierowcy
- El. podnoszenie szyb, przód i tył
- Felgi aluminiowe 16 METAN z ogumieniem
- Funkcja oświetlania drogi do domu
- Immobilizer
- Kierownica i drążek biegów skórzane
- Klamki wewnętrzne chromowane
- Komputer pokładowy
- Lampki oświetlające podłogę z przodu
- Lusterka boczne regulowane elektrycznie
- MSR -układ zapobieg. poślizgowi kół przy hamowaniu silnikiem
- Obrotomierz
- Pilot sterujący zamkiem centralnym
- Przedni podłokietnik ze schowkiem
- Przyciemniające się lusterko wsteczne
- Radio Skoda Symphony
- Schowek na okulary
- Sygnalizacja niezapiętych pasów bezp.
- Światła przeciwmgielne
- Tylnie oparcie składane, dzielone
- Uchwyty na kubki z przodu
- Wspomaganie układu kierowniczego
- Wyświetlacz Maxi-DOT
- Zderzaki i lusterka w kolorze nadwozia

CZYNNIKI OBNIŻAJĄCE WARTOŚĆ		Sprzedaż
• Stwierdzone uszkodzenia i braki	PLN	-1 200
SUMA	PLN	-1 200